



Zahlen & Fakten 2020

2020

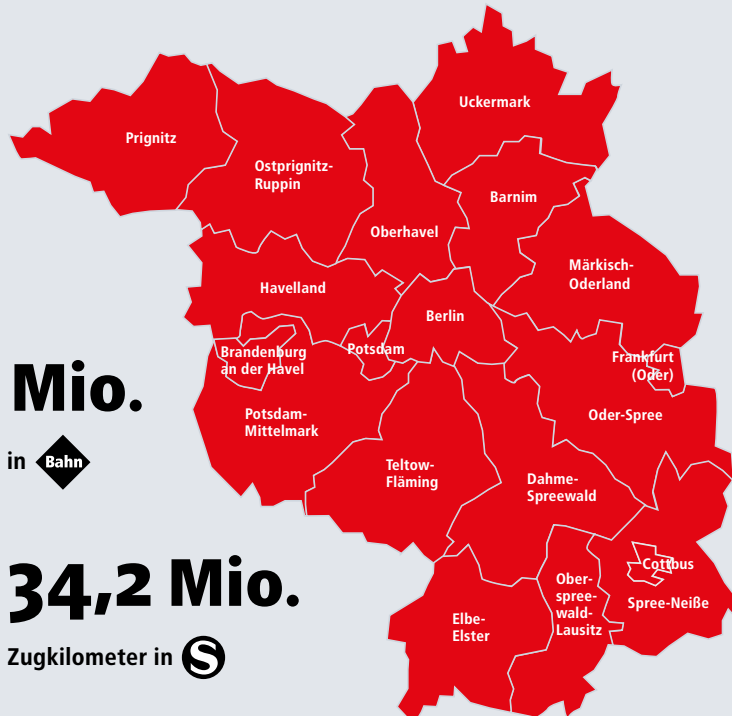
Datenbasis 2019

**Verkehrsverbund
Berlin-Brandenburg**


vbb.de

Kennzahlen im VBB-Land

Der VBB ist mit **30.546 km²** der flächenmäßig größte Verkehrsverbund in ganz Europa.







39,3 Mio.

Zugkilometer in  **Bahn**

34,2 Mio.

Zugkilometer in  **S**

334,1 Mio.

Nutzwagenkilometer in  **BUS**  **Tram**  **U**  **F**

Fahrgäste

2005	3,36 Mio. Fahrgäste/Tag	1,227 Mrd. Fahrgäste/Jahr
2006	3,44	1,256
2007	3,39	1,237
2008	3,40	1,240
2009	3,45	1,260
2010	3,47	1,266
2011	3,51	1,282
2012	3,54	1,293
2013	3,62	1,321
2014	3,74	1,365
2015	3,81	1,391
2016	3,95	1,442
2017	4,03	1,470
2018	4,22	1,539
2019	4,30	1,571 Mrd.

+2,1%

mehr Fahrgäste 2019 im Vergleich zu 2018.

Die Verkehrsunternehmen im VBB-Land beförderten in 2019 4,3 Millionen Fahrgäste pro Tag in Bussen und Bahnen. Das waren 1,57 Milliarden Reisende in einem Jahr - spürbare Rückgänge im Zuge der Pandemie sind erst im laufenden Jahr 2020 zu erwarten.

Rund 4,3 Mio.

Fahrgäste befördern die Verkehrsunternehmen im VBB **täglich** in Bussen und Bahnen. Das ist ein Zuwachs um **51 Prozent** seit Verbundstart 1999.

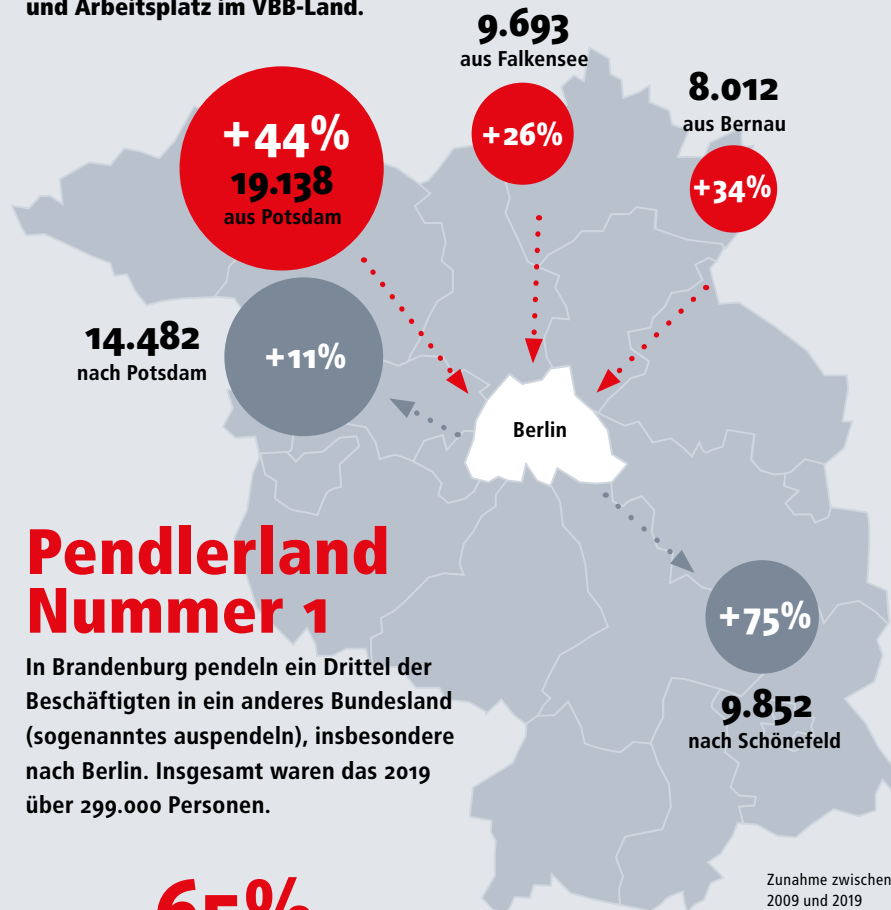
Ohne Busse und Bahnen gäbe es auf den Straßen in Berlin und Brandenburg **2,9 Millionen Pkw-Fahrten mehr.**



Quelle: VBB, Rechnung basiert auf Zahlen der Studie „Mobilität in Deutschland (MiD) 2017“, wonach jeder Pkw mit durchschnittlich 1,5 Personen besetzt ist.

Pendlerinnen und Pendler

Top-5-Relationen: So viele Menschen pendeln zwischen Wohnort und Arbeitsplatz im VBB-Land.



Pendlerland Nummer 1

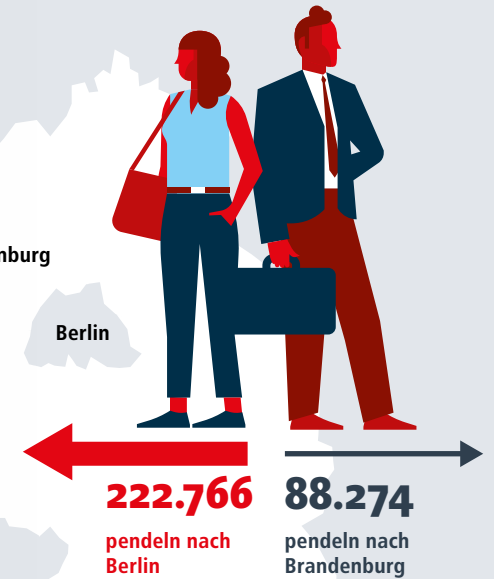
In Brandenburg pendeln ein Drittel der Beschäftigten in ein anderes Bundesland (sogenanntes auspendeln), insbesondere nach Berlin. Insgesamt waren das 2019 über 299.000 Personen.

Um **65%** stieg die Zahl der Pendlerinnen und Pendler seit dem Jahr 2000. Damals machten sich 188.000 Menschen von Berlin nach Brandenburg bzw. andersherum auf den Weg zur Arbeit.

Zunahme zwischen 2009 und 2019

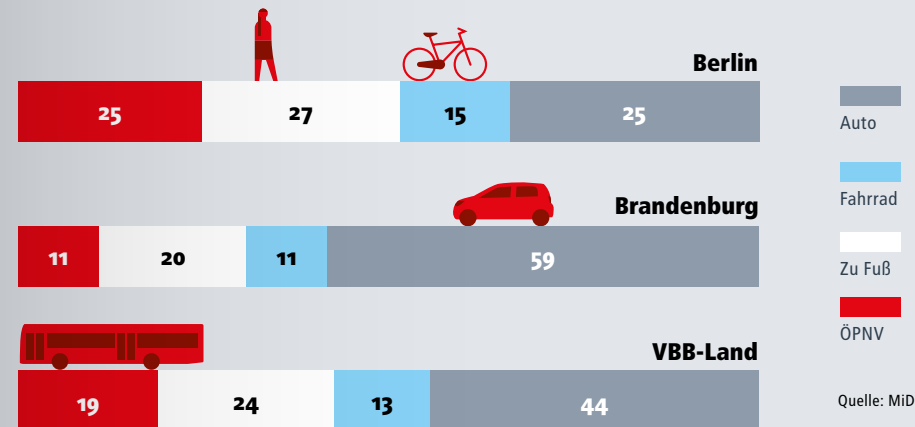
311.040

Menschen pendeln täglich zwischen Berlin und Brandenburg. Ein Plus von 2,3 Prozent zum Vorjahr.



19%

Etwa ein Fünftel aller Wege werden mit den öffentlichen Verkehrsmitteln zurückgelegt. In Berlin liegt dieser Wert sogar bei 25 Prozent.

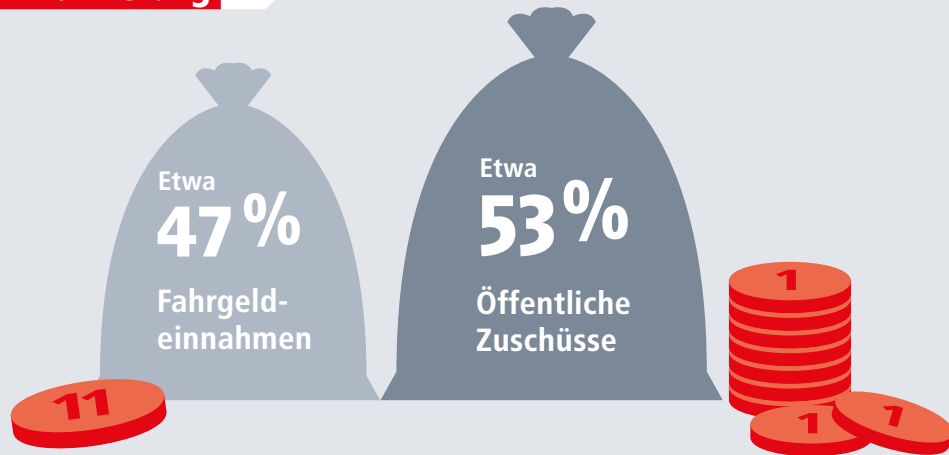


Quelle: Bundesagentur für Arbeit: Sozialversicherungspflichtig Beschäftigte – Pendler nach Ländern, Stichtag 30. Juni 2019

Quelle: MiD 2017

Verkehrsaufkommen/Wege in Prozent, Abweichungen von 100 rundungsbedingt.

Finanzierung



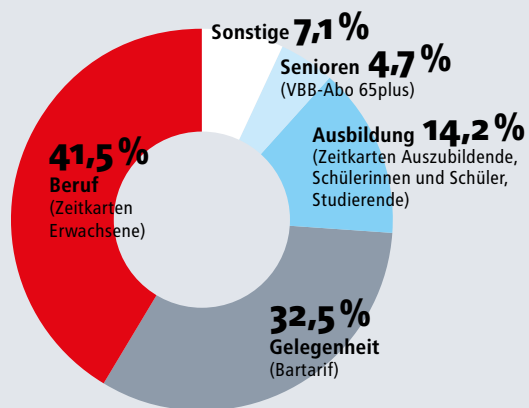
11 Cent

zahlt ein Fahrgast im Schnitt für jeden mit öffentlichen Verkehrsmitteln zurückgelegten Kilometer.

Die Finanzierung des ÖPNV basiert auf zwei Säulen:

Fahrgeldeinnahmen und Zuschüsse der öffentlichen Hand finanzieren aktuell jeweils rund zur Hälfte den öffentlichen Nahverkehr in Berlin und Brandenburg.

VBB-Fahrgeldeinnahmen nach Nutzergruppen



Quelle: VBB
Basisjahr: 2019

Ticket und Vertrieb

- 4.214** Fahrausweisdrucker in Bussen
- 1.416** Fahrausweisautomaten, stationär
- 1.011** Fahrausweisautomaten, mobil
- 555** Personalbediente Verkaufsstellen



5,4 Prozent der gesamten Fahrgeldeinnahmen im VBB-Tarif erfolgen über den Verkauf von Handytickets. Derzeit wird **täglich rund 4.000-mal** ein Handyticket mit der VBB-App „Bus & Bahn“ gekauft.

4 Apps – ein Verbundticket

	VBB Bus & Bahn	BVG Apps	DB Navigator
Tickets für Tarifbereich Berlin ABC	✓	✓	✓
Tickets für gesamtes VBB-Gebiet	✓	✗	✓
Einzelfahrausweis, Kurzstrecke, Tageskarte, Kleingruppen-Tageskarte	✓	✓	✓
VBB-Umweltkarte (Monatskarte und 7-Tage-Karte), 10-Uhr-Karte	✓	✓	✓
4-Fahrten-Karte	✓	✓	✓
Touristische Tickets	✓	✓	✓
Tickets für Fahrräder	✓	✓	✓
Ticketverkauf zur Fahrverbindung	✓	✓	✓
Ticketkauf direkt	✓	✓	✓
Vorverkauf von Tageskarten	✓	✓	✓
Zahlung per Kreditkarte	✓	✓	✓
Zahlung per Lastschrift	✓	✓	✓
Zahlung per Prepaidkonto	✓	✗	✗
Zahlung ohne Registrierung per Kreditkarte	✓	✗	✗

Stand: 2019, Angaben ohne Gewähr. Änderungen seitdem möglich.

Qualität

Regionalverkehr

93,0% 99,00%

S-Bahn Teilnetz Ring/Süd-Ost

96,90% 96,22%

S-Bahn Teilnetz Stadtbahn/Nord-Süd

96,89% 95,78%

BVG /U-Bahn

98,4% 97,7%

BVG /Tram

88,7% 93,4%

BVG /Bus

86,5% 91,7%

Pünktlichkeit

Zuverlässigkeit

Regelmäßigkeit

Aktuelle monatscharfe Zahlen zur Pünktlichkeit, Zuverlässigkeit, Kundenzufriedenheit und zum Begleitpersonal zu jeder Linie im Regionalverkehr veröffentlichen wir auf vbb.de/qir.

Linie	Liniennummer	Pünktlichkeit	Zuverlässigkeit	Regelmäßigkeit	Personen	Kundenbefragungen	Umsatz
1.	RB60 S-Bahn	98,0%	93,1%	95,3%	99,1%	1,1	
2.	RB25 S-Bahn	96,6%	92,6%	95,6%	98,8%	1,4	
3.	RB22 S-Bahn	95,8%	96,8%	99,1%	96,7%	1,5	
4.	RB36 S-Bahn	94,8%	96,3%	99,7%	98,9%	1,6	
5.	RB65 S-Bahn	94,9%	95,9%	99,9%	99,8%	1,6	
6.	RB33 S-Bahn	94,3%	96,2%	98,5%	99,5%	1,7	
7.	RB51 S-Bahn	94,3%	93,1%	98,9%	98,9%	1,7	
8.	RB12 S-Bahn	94,3%	96,1%	99,3%	98,9%	1,7	
9.	RB73 S-Bahn	94,2%	99,1%	99,5%	97,6%	1,5	

Alle wichtigen **Daten zur Leistung, Qualität und Finanzierung des ÖPNV** im Verkehrsverbund Berlin-Brandenburg werden zusammengefasst im jährlichen **Verbundbericht** mit Qualitätsbilanz und Berichtspflichten (Basisjahr 2019) nach EU-Verordnung 1370/2007. **Infos unter www.vbb.de/verbundbericht** zu finden.

Kundenservice

Kundenkontakt wird digitaler und vielfältiger.



310.000
Besucher **im Monat**
auf der Website
des VBB

1,022 Mio.
Seitenaufrufe auf der
Homepage des VBB



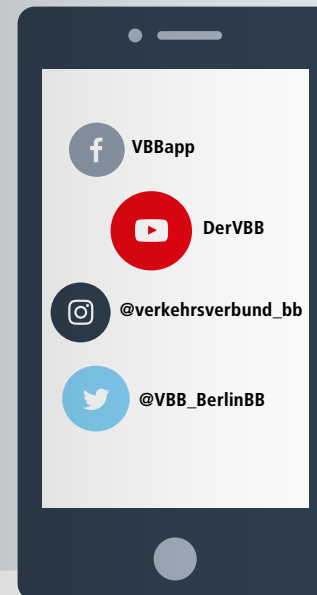
2,35 Mio.
Downloads mobiler
Fahrinfo-Angebote
(„Apps“)



5,00 Mio.
Besuche in
der VBB-Fahrinfo
im Monat



31,40 Mio.
Anfragen **im Monat**
über die API (Daten-
schnittstelle) des VBB

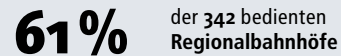
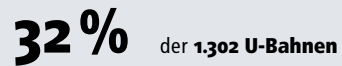
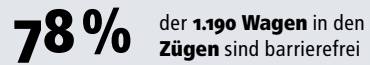


Über **10.841** (+38% zum Vorjahr)
Kundenschreiben, inklusive
E-Mails und Social Media,
erreichten das VBB-Infocenter
im Jahr 2019.

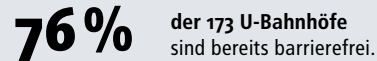
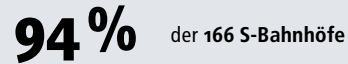
Etwa **68.500** (+4% zum Vorjahr)
Anrufe brachten 2019 die
VBB-Hotline „zum Glühen“.

Barrierefreiheit

Barrierefreie Fahrzeuge im VBB-Land



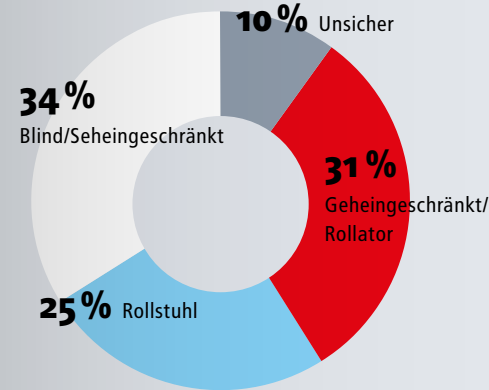
Barrierefreie Bahnhöfe in Berlin und Brandenburg



Quelle: VBB

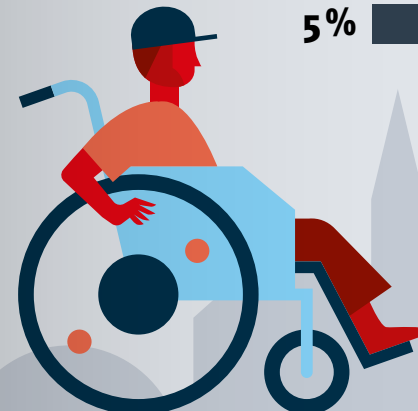
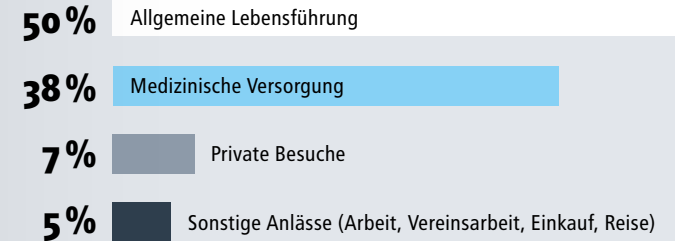
VBB Bus & Bahn-Begleitservice

Hilfe, die ankommt – damit Menschen ankommen



Egal, ob Menschen mobilitätseingeschränkt sind, nur schwer in Bus & Bahn alleine ein- und aussteigen können oder Hilfe bei der Orientierung im komplexen Nahverkehrssystem benötigen: Der VBB Bus & Bahn-Begleitservice unterstützt gerne. Einsatzgebiet ist Berlin.

Anlass der Begleitungen im Überblick



VBB Bus & Bahn Begleitservice-
Bestelltelefon: (030) 34 64 99 40
 begleitservice@vbb.de
 vbb.de/begleitservice

Klimafreundlich unterwegs

Der Großteil der 3.400 Busse war im Jahr 2019 mit **besonders emissionsarmer** EURO-5-, EEV- oder EURO-6-Abgasfiltertechnik ausgestattet.

Standards bei Abgasnormen der Busse steigen.

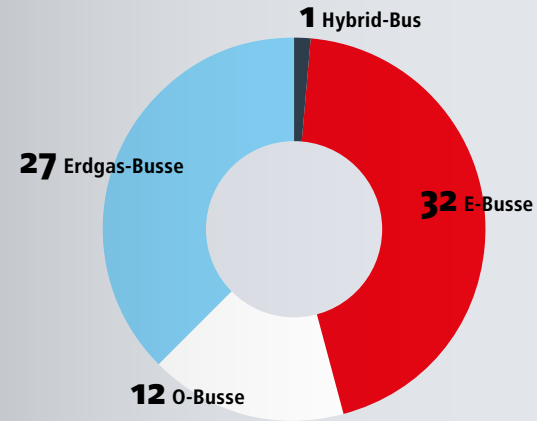


82%

Mit Bus und Bahn emissionsarm unterwegs.

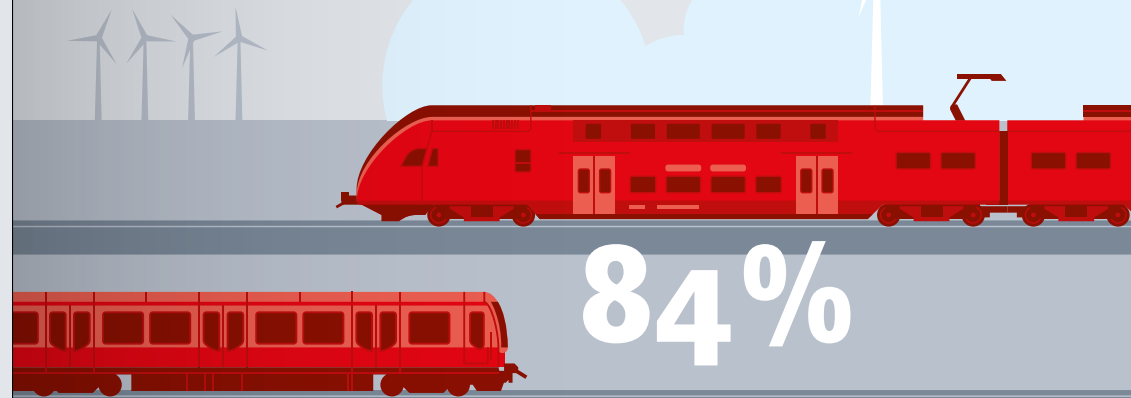
70%

der 1,57 Milliarden Fahrgäste im Jahr sind bereits mit elektrischen Verkehrsmitteln im Verbundgebiet unterwegs.



72 Busse mit alternativen Antrieben gibt es derzeit im Verbundgebiet.

In den kommenden Jahren ist die Anschaffung von **über 1.000 E-Bussen** geplant.



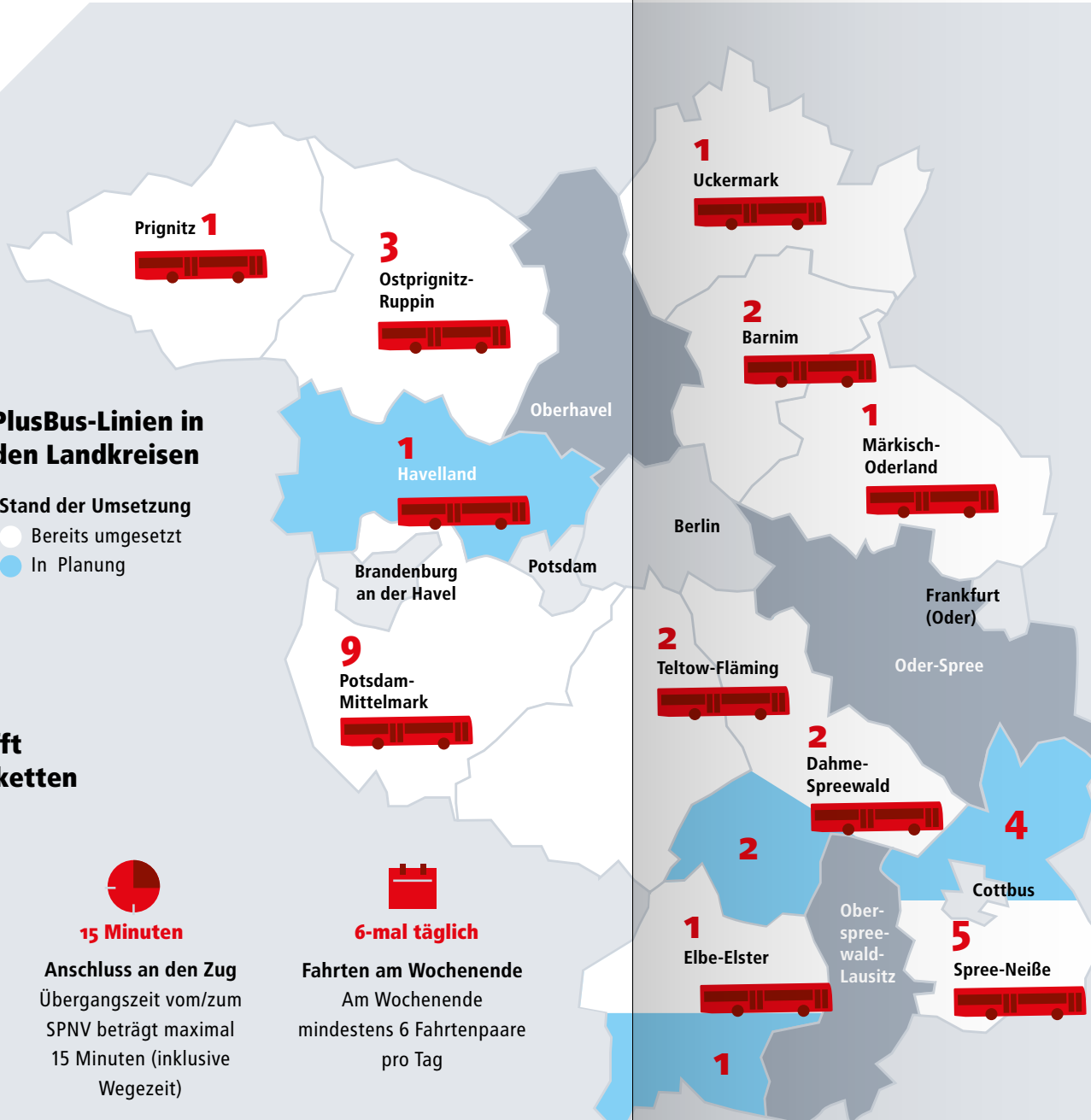
84%

Im Schienenverkehr des Verbundgebiets (Regional- und S-Bahnen) werden 84 Prozent der Zugkilometer bereits elektrisch erbracht. Es könnten noch mehr sein, wenn Strecken durchgehend elektrifiziert würden.

PlusBus

PlusBus-Linien in den Landkreisen

Stand der Umsetzung
 ● Bereits umgesetzt
 ● In Planung



PlusBus-Netz schafft zuverlässige Reiseketten



60 Minuten

Stündliche Taktung

Mindestens 1-Stunden-Takt Montag bis Freitag von 6:00 Uhr bis 20:00 Uhr



15 Minuten

Anschluss an den Zug

Übergangszeit vom/zum SPNV beträgt maximal 15 Minuten (inklusive Wegezeit)



6-mal täglich

Fahrten am Wochenende

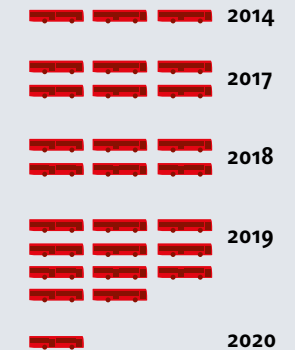
Am Wochenende mindestens 6 Fahrtenpaare pro Tag

Das Erfolgskonzept

PlusBus

Der PlusBus bringt die Vorteile des Schienenverkehrs auf die Straße und damit weiter in die Regionen. Er ergänzt das Netz mit Bussen in der Qualität des Bahnverkehrs – von früh bis spät.

Fahrgäste sind auf 27 regionalen PlusBus-Linien in Brandenburg unterwegs.



Weiterer Ausbau geplant

Impressum

VBB Verkehrsverbund
Berlin-Brandenburg GmbH
Hardenbergplatz 2
10623 Berlin

Stand: Mai 2020

VBB-Infocenter
T 030 25 41 41 41

Verantwortliche
Geschäftsführerin
Susanne Henckel

info@vbb.de

vbb.de



[@VBB_BerlinBB](https://twitter.com/VBB_BerlinBB)



[VBBapp](#)



[@verkehrsverbund_bb](#)

**Der VBB und die beteiligten
37 Verkehrsunternehmen
wünschen eine gute Fahrt.**