

**BUS 889** Strausberg ▶ Wriezen ▶ Bad Freienwalde

mobus/BBG PlusBus Märkisch-Oderland

Montag - Freitag im 1-Stunden-Takt Sa, So, Feiertag

	erste Fahrt	20	letzte Fahrt	20/40	letzte Fahrt
<i>S5 von Berlin</i>	an 5.04	20	20.04	7.04	17.04
<b>S Strausberg Nord</b>	ab 5.10	60	20.10	7.10	17.10
Strausberg, Parkplatz Bundeswehr	5.11		20.11	7.11	17.11
Strausberg, Gesundheitszentrum	5.12		20.12	7.12	17.12
Prötzel, Sägewerk	5.14		20.14	7.14	17.14
Prötzel, Forsthaus	5.17		20.17	7.17	17.17
Prötzel, Schule	5.19		20.19	7.19	17.19
Prötzel, Kreuzung	5.21		20.21	7.21	17.21
Herzhorn, Abzweig Ri. Wriezen	5.25		20.25	7.25	17.25
Reichenow, Kreuzung	5.26		20.26	7.26	17.26
Frankenfelde, Abzweig	5.27		20.27	7.27	17.27
Schulzendorf, Bahnhof	5.28		20.28	7.28	17.28
Schulzendorf, Marienberg	5.30		20.30	7.30	17.30
Schulzendorf, Dorf	5.32		20.32	7.32	17.32
Schulzendorf, Reitplatz	5.33		20.33	7.33	17.33
Wriezen, Homburgshöhe	5.35		20.35	7.35	17.35
Wriezen, Frankfurter Straße	5.37		20.37	7.37	17.37
<b>Wriezen, Bahnhof</b>	an 5.39		20.39	7.39	17.39
<i>RB60 nach Frankfurt (Oder)</i>	ab 6.03	120	20.03	8.03	18.03
Wriezen, Stadtverwaltung	ab 5.41		20.41	7.41	17.41
Wriezen, Tankstelle	5.43		20.43	7.43	17.43
Altgaul	5.47		20.47	7.47	17.47
Rathsdorf	5.48		20.48	7.48	17.48
Altranft, Bahnhof	5.50		20.50	7.50	17.50
Altranft, Esser	5.51		20.51	7.51	17.51
Bad Freienwalde, Sachsenhof	5.53		20.53	7.53	17.53
Bad Freienwalde, Stadtrandsiedlung	5.54		20.54	7.54	17.54
Bad Freienwalde, Am Friedhof	5.55		20.55	7.55	17.55
Bad Freienwalde, Finanzamt	5.56		20.56	7.56	17.56
Bad Freienwalde, Scheunenberg	5.57		20.57	7.57	17.57
Bad Freienwalde, Konzerthalle	5.58		20.58	7.58	17.58
Bad Freienwalde, Markt	6.00		21.00	8.00	18.00
<b>Bad Freienwalde, Busbahnhof</b>	an 6.01		21.01	8.01	18.01
<i>RB60 nach Eberswalde</i>	ab 6.18	60	21.18	8.18	18.18

**BUS 889** Bad Freienwalde ▶ Wriezen ▶ Strausberg

mobus/BBG PlusBus Märkisch-Oderland

Montag - Freitag im 1-Stunden-Takt Sa, So, Feiertag

	erste Fahrt	5.45	60	letzte Fahrt	5.45	120	letzte Fahrt
<i>RB60 von Eberswalde</i>	an	5.45	60	19.45	5.45	120	17.45
<b>Bad Freienwalde, Busbahnhof</b>	ab 5.02		60	20.02	6.02	120	18.02
Bad Freienwalde, Markt	5.04			20.04	6.04		18.04
Bad Freienwalde, Konzerthalle	5.06			20.06	6.06		18.06
Bad Freienwalde, Scheunenberg	5.07			20.07	6.07		18.07
Bad Freienwalde, Finanzamt	5.08			20.08	6.08		18.08
Bad Freienwalde, Am Friedhof	5.09			20.09	6.09		18.09
Bad Freienwalde, Stadtrandsiedlung	5.10			20.10	6.10		18.10
Bad Freienwalde, Sachsenhof	5.11			20.11	6.11		18.11
Altranft, Esser	5.13			20.13	6.13		18.13
Altranft, Bahnhof	5.14			20.14	6.14		18.14
Rathsdorf	5.16			20.16	6.16		18.16
Altgaul	5.17			20.17	6.17		18.17
Wriezen, Tankstelle	5.21			20.21	6.21		18.21
Wriezen, Stadtverwaltung	5.22			20.22	6.22		18.22
<i>RB60 von Frankfurt (Oder)</i>	an	6.01	120	20.01	6.01		18.01
<b>Wriezen, Bahnhof</b>	ab 5.25			20.25	6.25		18.25
Wriezen, Frankfurter Straße	5.27			20.27	6.27		18.27
Wriezen, Homburgshöhe	5.29			20.29	6.29		18.29
Schulzendorf, Reitplatz	5.31			20.31	6.31		18.31
Schulzendorf, Dorf	5.32			20.32	6.32		18.32
Schulzendorf, Marienberg	5.34			20.34	6.34		18.34
Schulzendorf, Bahnhof	5.35			20.35	6.35		18.35
Frankenfelde, Abzweig	5.36			20.36	6.36		18.36
Reichenow, Kreuzung	5.38			20.38	6.38		18.38
Herzhorn, Abzweig Ri. Strausberg	5.39			20.39	6.39		18.39
Prötzel, Kreuzung	5.43			20.43	6.43		18.43
Prötzel, Schule	5.45			20.45	6.45		18.45
Prötzel, Forsthaus	5.46			20.46	6.46		18.46
Prötzel, Sägewerk	5.49			20.49	6.49		18.49
Strausberg, Gesundheitszentrum	5.51			20.51	6.51		18.51
Strausberg, Parkplatz Bundeswehr	5.52			20.52	6.52		18.52
<b>S Strausberg Nord</b>	an 5.54			20.54	6.54		18.54
<i>S5 nach Berlin</i>	ab 6.09	20		21.09	7.09	20/40	19.09

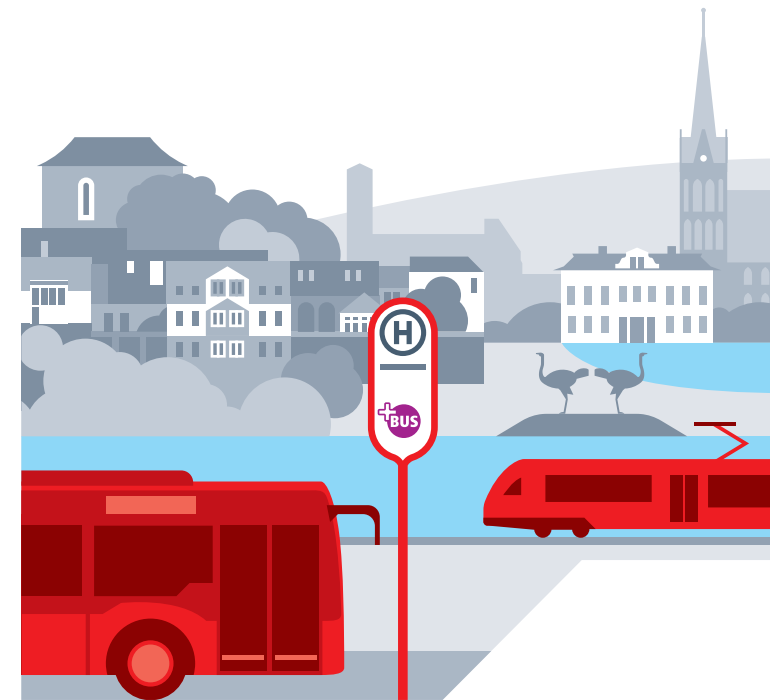
mobus Märkisch-Oderland Bus

Wir sind transdev



PlusBus Märkisch-Oderland

+BUS 889 Strausberg ◀ ▶ Wriezen ◀ ▶ Bad Freienwalde



Verkehrsverbund Berlin-Brandenburg

vbb.de

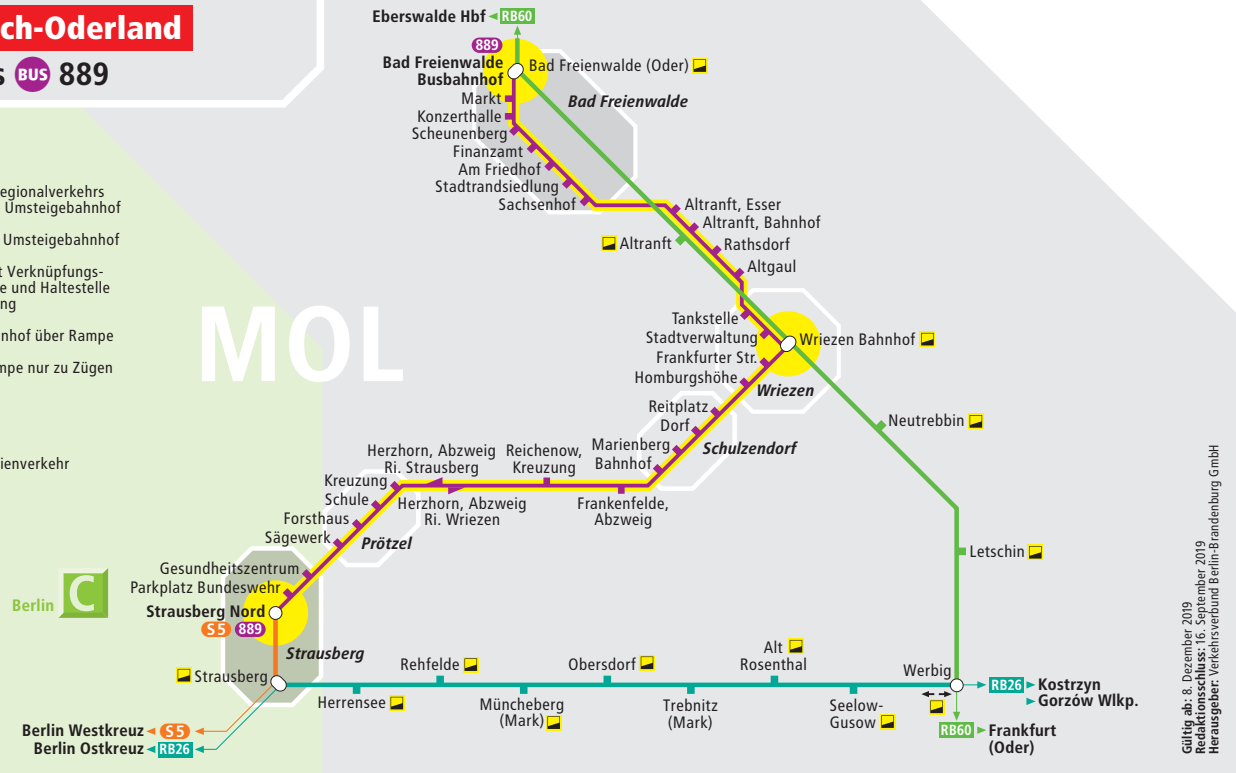


# Märkisch-Oderland

## PlusBus **BUS 889**

### Legende

- Linie des Bahn-Regionalverkehrs mit Bahnhof und Umsteigebahnhof
- S-Bahn-Linie mit Umsteigebahnhof
- PlusBus-Linie mit Verknüpfungspunkt, Haltestelle und Haltestelle nur in Pfeilrichtung
- Zugang zum Bahnhof über Rampe
- Zugang über Rampe nur zu Zügen in Pfeilrichtung
- Tarifgebiet VBB
- Orte mit Stadtlinienverkehr



Gültig ab: 8. Dezember 2019  
 Redaktionsschluss: 16. September 2019  
 Herausgeber: Verkehrsverbund Berlin-Brandenburg GmbH

## PlusBus Märkisch-Oderland Ein Takt, mit dem Sie rechnen können.

Liebe Fahrgäste,

ab 15. Dezember 2019 fahren im Landkreis Märkisch-Oderland die ersten Busse auf der Linie 889 von Strausberg über Wriezen nach Bad Freienwalde nach dem neuen PlusBus-Fahrplan. PlusBus-Linien erfüllen, im Vergleich zu anderen Linien, verbundweit besondere Qualitätsmerkmale, von denen Fahrgäste profitieren:

- Ausgeweitete Betriebszeiten von 06:00 bis 20:00 Uhr im leicht merkbaren Stundentakt (Mo – Fr)
- Ausgeweitete Wochenend- bzw. Feiertagsbedienung mit mindestens 6 Fahrten
- Gute Anschlussbeziehungen zur Bahn in Strausberg-Nord und Bad Freienwalde
- Garantierte Barrierefreiheit

Der „PlusBus Märkisch-Oderland“ auf der Linie 889 ist eine ideale Ergänzung zum Regionalverkehr auf der Schiene und verbindet nunmehr die regionalen Mittelzentren Strausberg und Bad Freienwalde auf direktem Wege im Stundentakt. Der bisher

notwendige Umstieg in Wriezen entfällt somit. Betrieben wird dieses neue Angebot gemeinsam von mobus und der Barnimer Busgesellschaft.

Außerdem besteht am Bahnhof Strausberg-Nord Anschluss an die S-Bahnlinie S5 von und nach Berlin sowie am Bahnhof Bad Freienwalde an Züge der RB60 von und nach Eberswalde. Dieser Mehrgewinn kommt sowohl Pendlern in der Region als auch Touristen zu Gute. Mit dem „PlusBus Märkisch-Oderland“ wird somit eine bezahlbare, vertaktete und attraktive Mobilität in der Fläche angeboten.

Darüber hinaus können Touristen regionale Highlights wie beispielsweise den Straussee in Strausberg, den Marktplatz in Wriezen sowie das Moorheilbad und das Schloss in Bad Freienwalde regelmäßig und problemlos erreichen.

Wir hoffen, auch Sie bald im „PlusBus Märkisch-Oderland“ begrüßen zu dürfen und wünschen stets Gute Fahrt!

**Alle Fahrpläne und weitere Änderungen finden Sie unter <http://www.bbg-eberswalde.de/> sowie unter <https://www.mo-bus.de/>.**



## Tarif

	bis 31.12.2019	ab 01.01.2020
Einzelfahrausweis bis 35 km	5,70 €	6,00 €
Tageskarte bis 35 km	11,40 €	12,00 €
Monatskarte 1 Landkreis	89,00 €	91,00 €
Abo (monatlich) VBB-Umweltkarte 1 Landkreis	890,00 €	910,00 €



## Information



**Barnimer Busgesellschaft mbH**  
 Poratzstraße 68  
 16225 Eberswalde  
 (033 34) 23 50 03  
 info@bbg-eberswalde.de  
 www.bbg-eberswalde.de



**mobus Märkisch-Oderland Bus GmbH**  
 Märkische Straße 3  
 15344 Strausberg  
 (033 41) 449 49-00  
 info@mo-bus.de  
 www.mo-bus.de



**VBB Verkehrsverbund Berlin-Brandenburg GmbH**  
 Hardenbergplatz 2, 10623 Berlin  
 (030) 25 41 41 41  
 info@VBB.de  
 VBB.de



**Landkreis Märkisch-Oderland**  
 Puschkinplatz 12  
 15306 Seelow  
 www.landkreismol.de

Für Ihre Routenplanung finden Sie alle Abfahrts- und Ankunftszeiten in der Online-Fahrplanauskunft unter [www.VBB.de](http://www.VBB.de) sowie in der VBB-App „Bus & Bahn“.